



Campaña Nacional de Prevención de la Ceguera por Diabetes 2018

CAO CONSEJO ARGENTINO
DE OFTALMOLOGÍA

Datos Generales

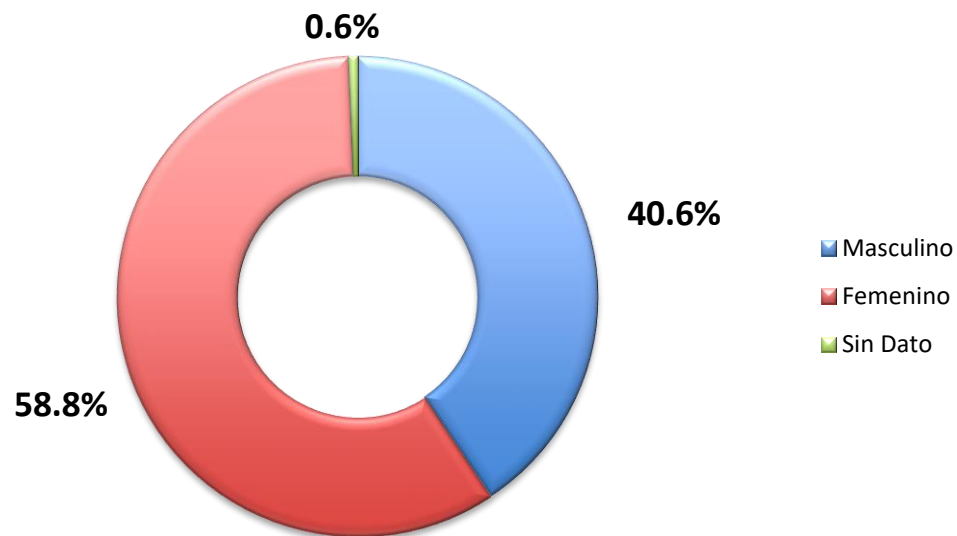


2275 Encuestados.

Rango de edades entre 8 y 96 años.

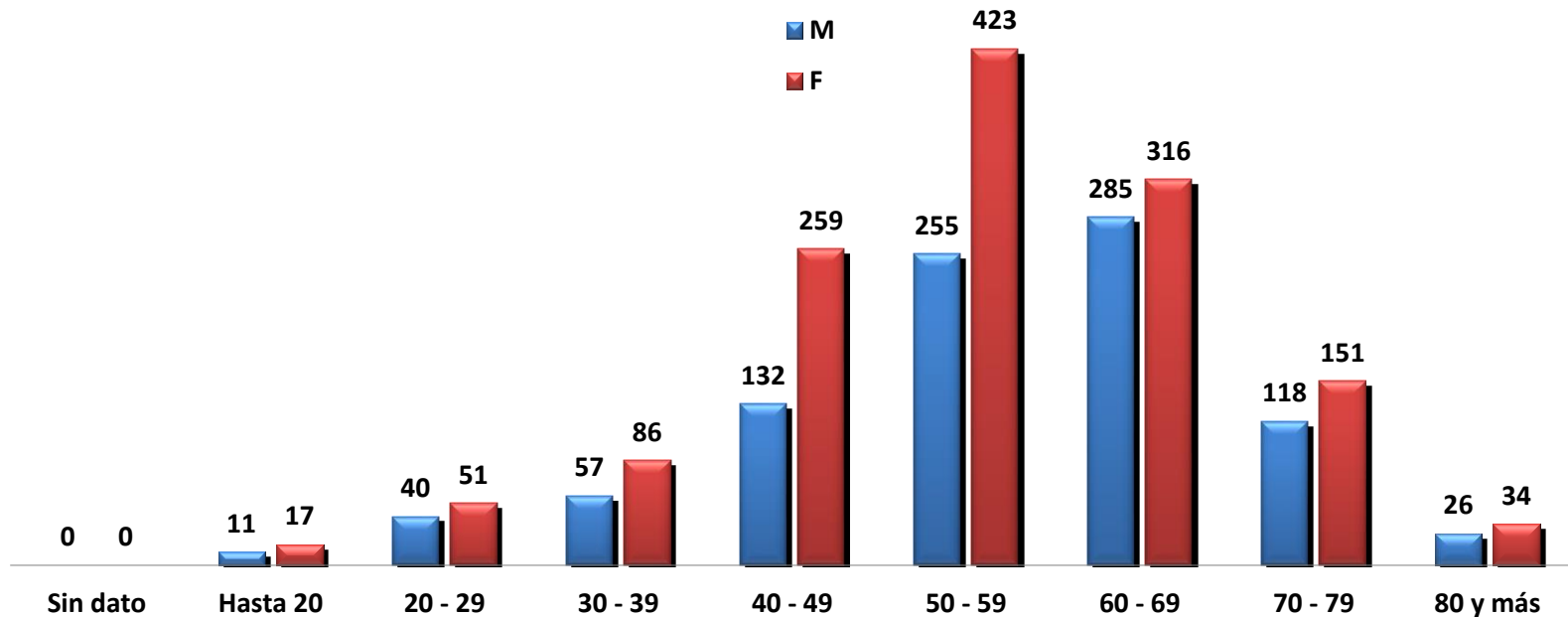
Edad promedio 54,8 años.

Sexo	Cantidad	%
Masculino	924	40,6%
Femenino	1337	58,8%
Sin Dato	14	0,6%
Total	2275	99%



Distribución por edad

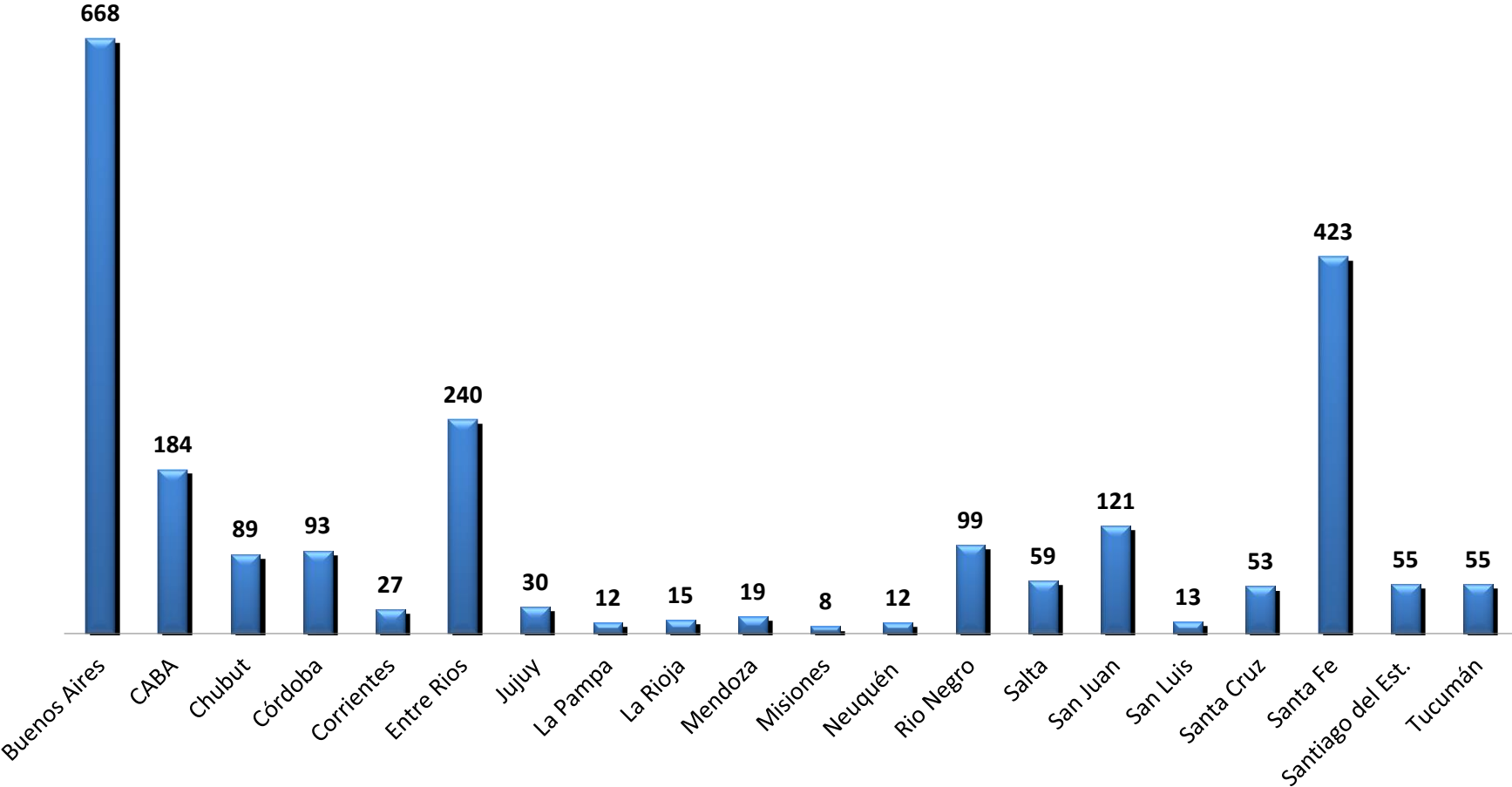
Edad	M	F	Sin Dato	Total
Sin dato	0	0	0	0
Hasta 20	11	17	0	28
20 - 29	40	51	2	93
30 - 39	57	86	1	144
40 - 49	132	259	0	391
50 - 59	255	423	9	687
60 - 69	285	316	2	603
70 - 79	118	151	0	269
80 y más	26	34	0	60
Total	924	1337	14	2275



Pacientes encuestados por provincia

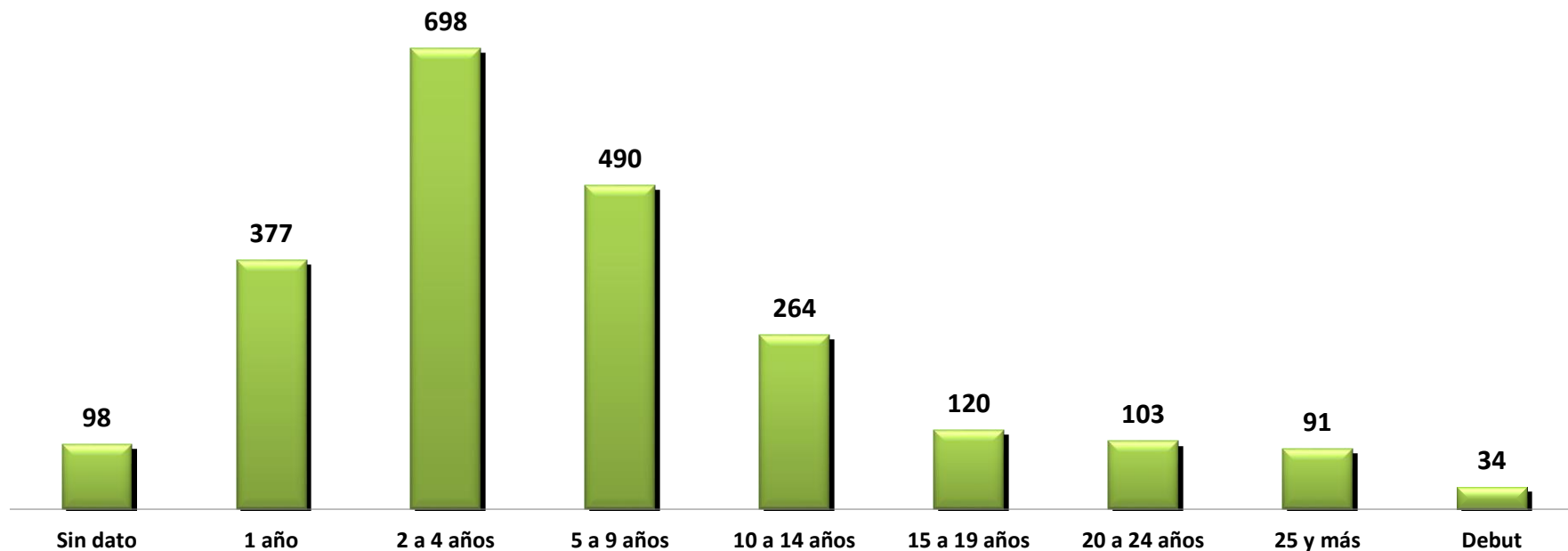
Provincia	Cant.	%
Buenos Aires	668	29,4%
CABA	184	8,1%
Chubut	89	3,9%
Córdoba	93	4,1%
Corrientes	27	1,2%
Entre Rios	240	10,5%
Jujuy	30	1,3%
La Pampa	12	0,5%
La Rioja	15	0,7%
Mendoza	19	0,8%
Misiones	8	0,4%
Neuquén	12	0,5%
Rio Negro	99	4,4%
Salta	59	2,6%
San Juan	121	5,3%
San Luis	13	0,6%
Santa Cruz	53	2,3%
Santa Fe	423	18,6%
Santiago del Est.	55	2,4%
Tucumán	55	2,4%
Total	2275	100%

Detalle de pacientes encuestados por provincia



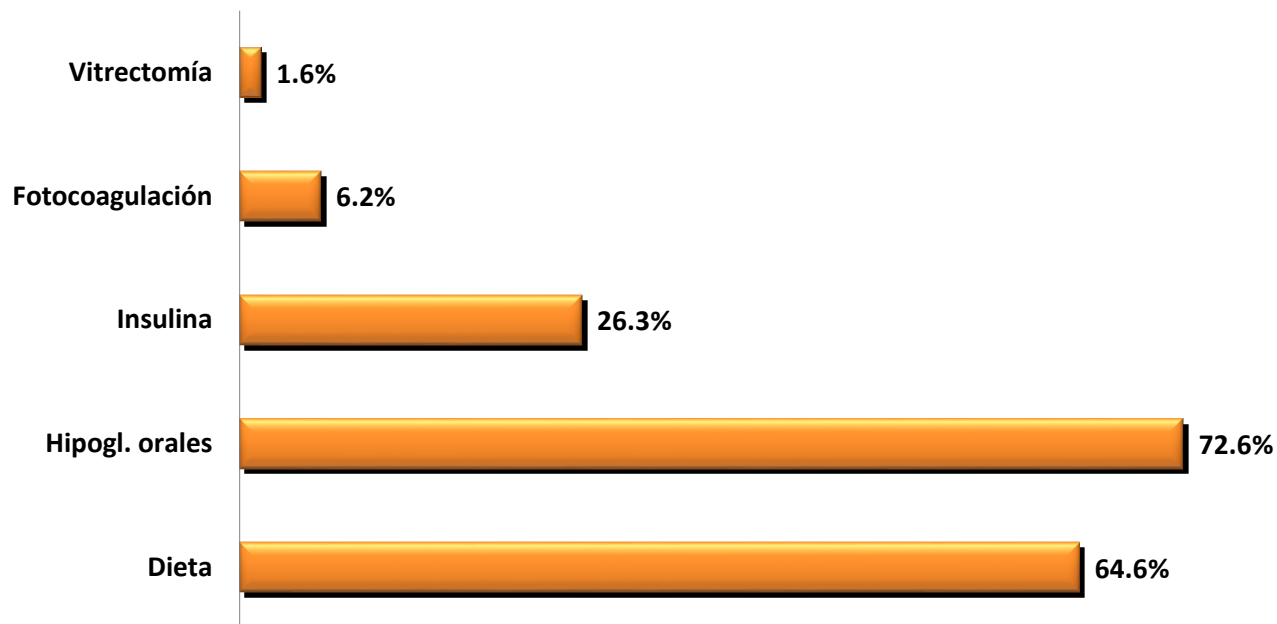
Antigüedad de la Diabetes

Antigüedad de la diabetes	Total
Sin dato	98
1 año	377
2 a 4 años	698
5 a 9 años	490
10 a 14 años	264
15 a 19 años	120
20 a 24 años	103
25 y más	91
Debut	34
Total	2275



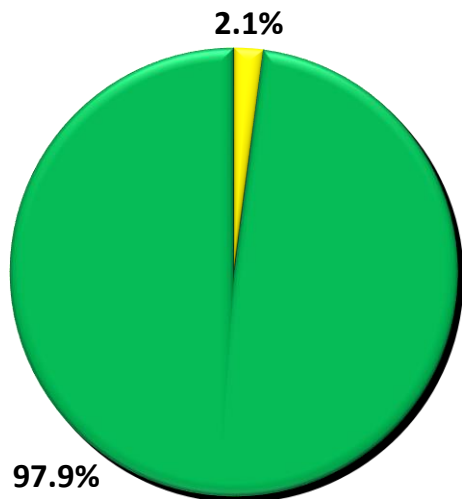
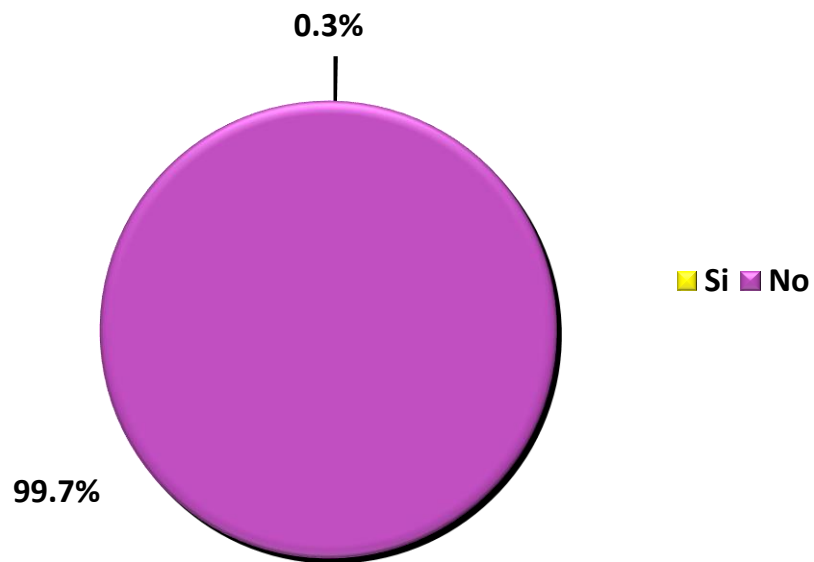
Tratamientos (muchos pacientes realizan más de un tratamiento)

Tratamiento previo o actual	Cant.	% de 2275
Dieta	1469	64,6%
Hipogl. orales	1651	72,6%
Insulina	598	26,3%
Fotocoagulación	141	6,2%
Vitrectomía	37	1,6%



Corticoides	Cant.	%
Si	6	0,3%
No	2269	99,7%
Total	2275	100%

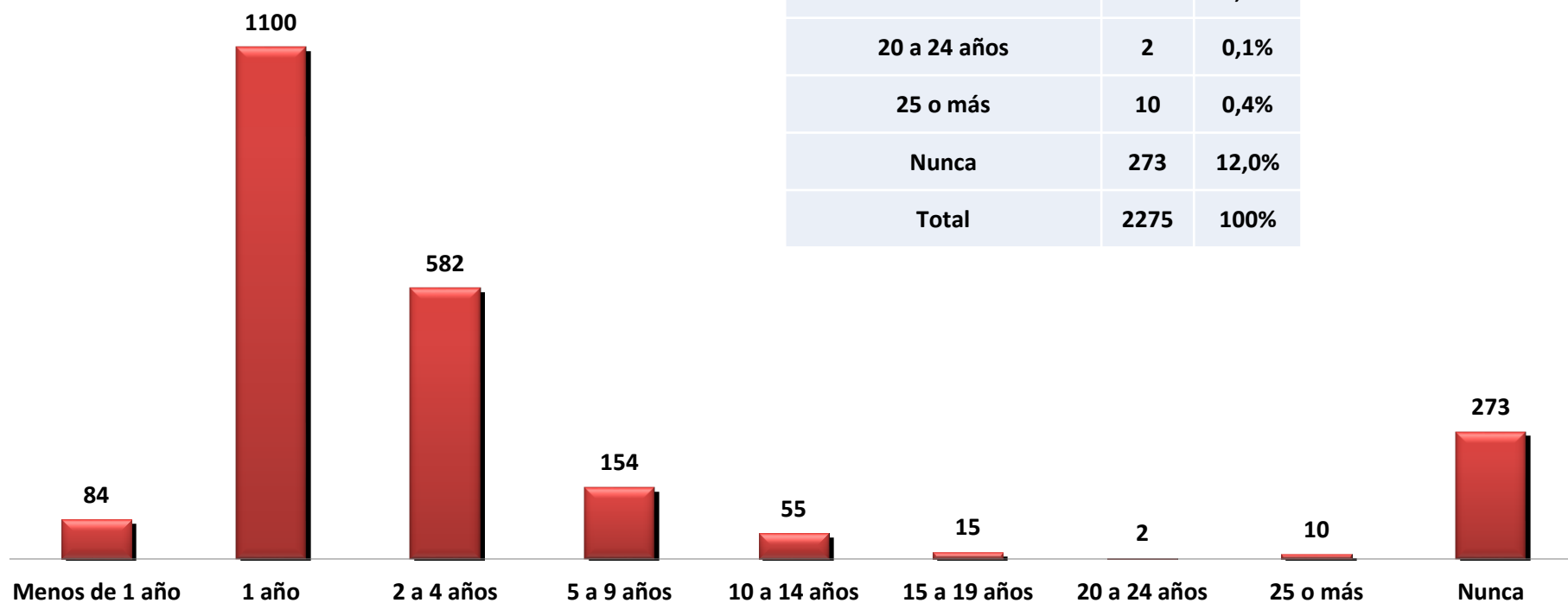
Promedio de inyecciones 3



Antiangiogenicos	Cant.	%
Si	47	2,1%
No	2228	97,9%
Total	2275	100%

Promedio de inyecciones 3,5

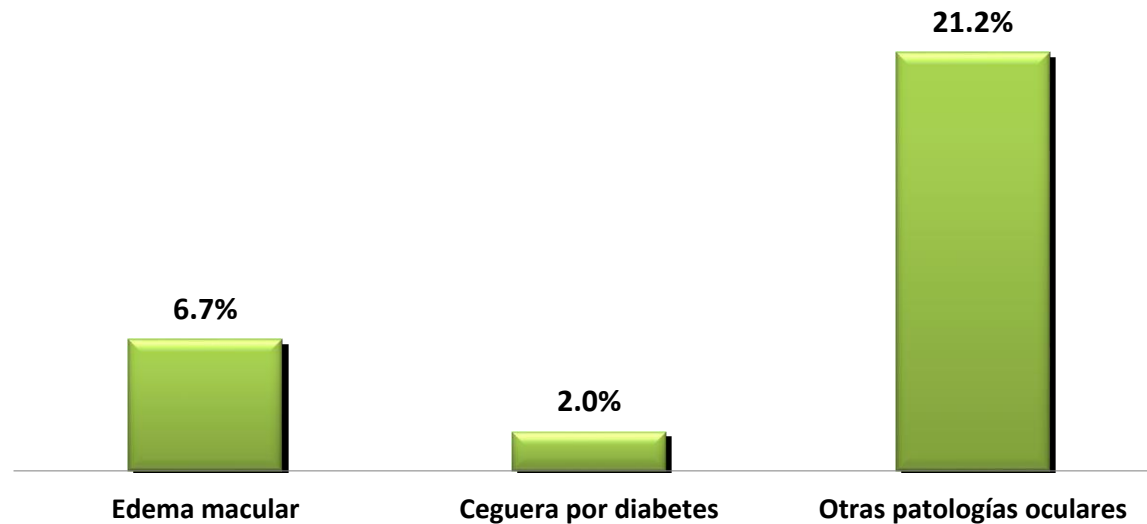
Control oftalmológico anterior



Últ. control oftalm.	Cant.	%
Menos de 1 año	84	3,7%
1 año	1100	48,4%
2 a 4 años	582	25,6%
5 a 9 años	154	6,8%
10 a 14 años	55	2,4%
15 a 19 años	15	0,7%
20 a 24 años	2	0,1%
25 o más	10	0,4%
Nunca	273	12,0%
Total	2275	100%

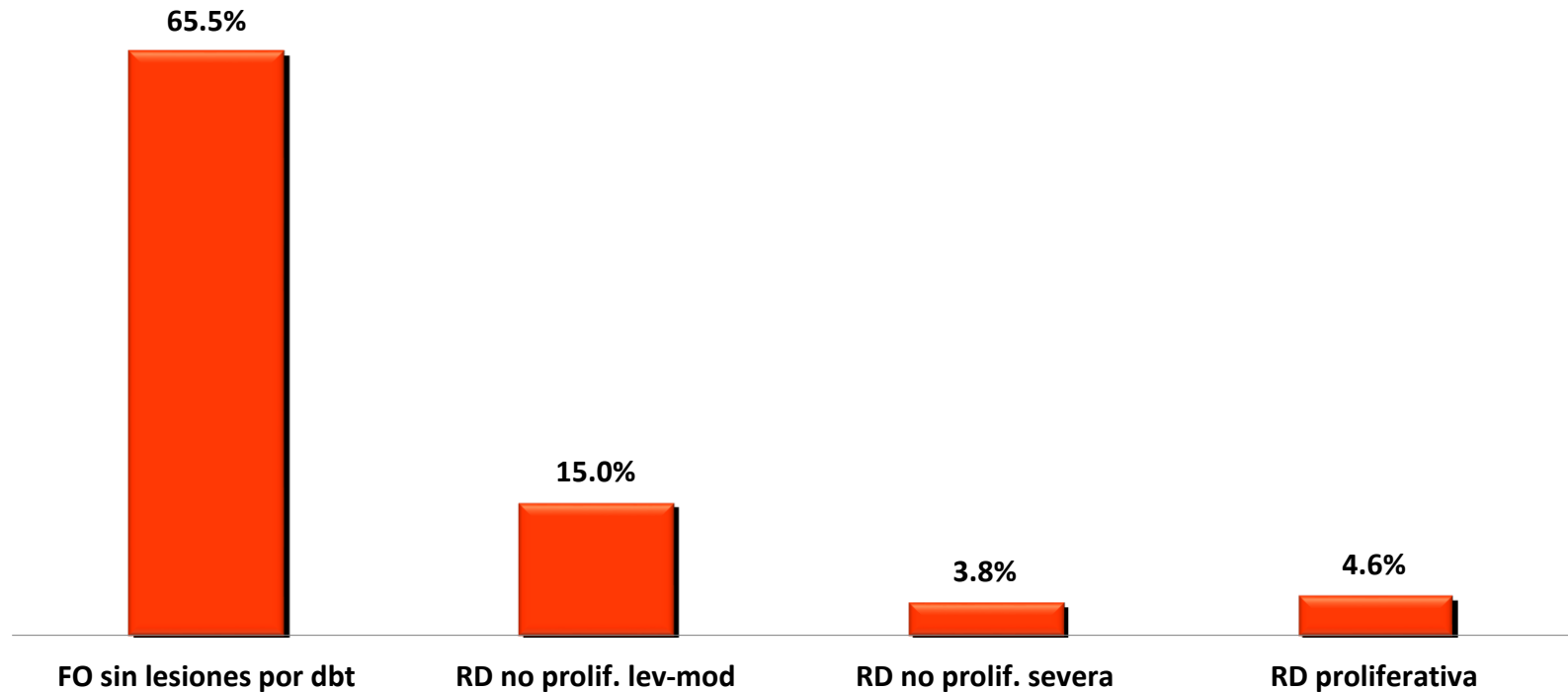
Patologías existentes

Patologías	Cantidad	% de 2275
Edema macular	152	6,7%
Ceguera por diabetes	45	2,0%
Otras patologías oculares	482	21,2%



Retinopatía existente

Retinopatía	Cantidad	% de 2275
FO sin lesiones por dbt	1490	65,5%
RD no prolif. lev-mod	341	15,0%
RD no prolif. severa	86	3,8%
RD proliferativa	104	4,6%



Prescripciones

Prescripción	Cant.	% de 2275
Fotocoagulación	152	6,7%
Antiangiogénico	111	4,9%
Corticoides	13	0,6%



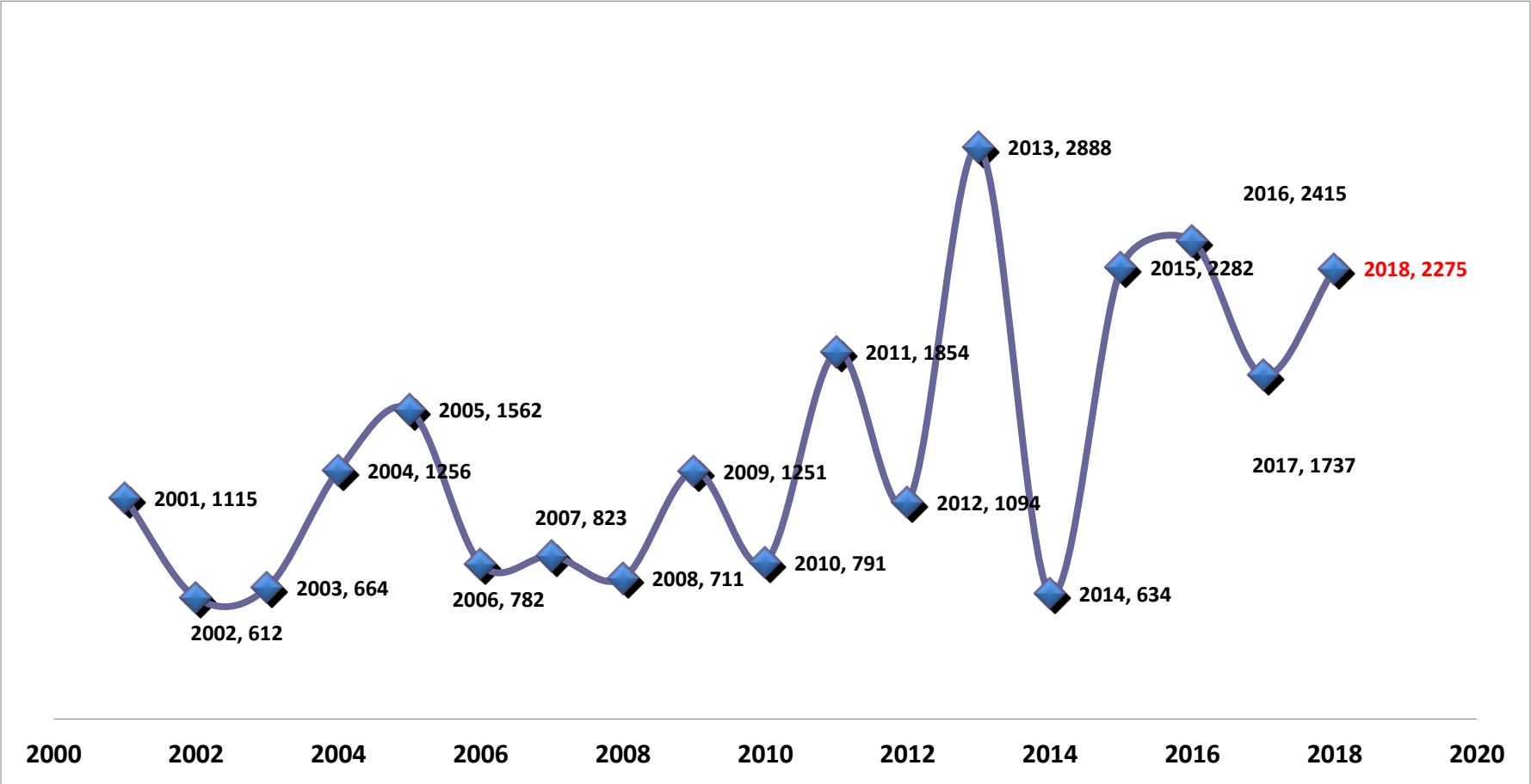
Datos Comparados 2001 - 2018



Cantidad, Edad Promedio y Proporción de encuestados

Año	Pacientes diabéticos	Edad promedio	Proporción de encuestados de sexo masculino
2001	1115	57,6	462 (41%)
2002	612	56,5	249 (41%)
2003	664	57	254 (38%)
2004	1256	57,7	524 (42%)
2005	1562	59,7	646 (41%)
2006	782	58,3	316 (40%)
2007	823	56,9	321 (39%)
2008	711	57,9	275 (39%)
2009	1251	58,1	502 (40%)
2010	791	57,8	310 (39%)
2011	1854	52,8	812 (43,8%)
2012	1094		623 (56,9%)
2013	2888	59,4	1192 (41,2%)
2014	634	57,3	261 (41,2%)
2015	2282	56,7	955 (41,8%)
2016	2415	55,7	979 (40,5%)
2017	1737	57,9	700 (40,3%)
2018	2275	54,8	924 (40,6%)

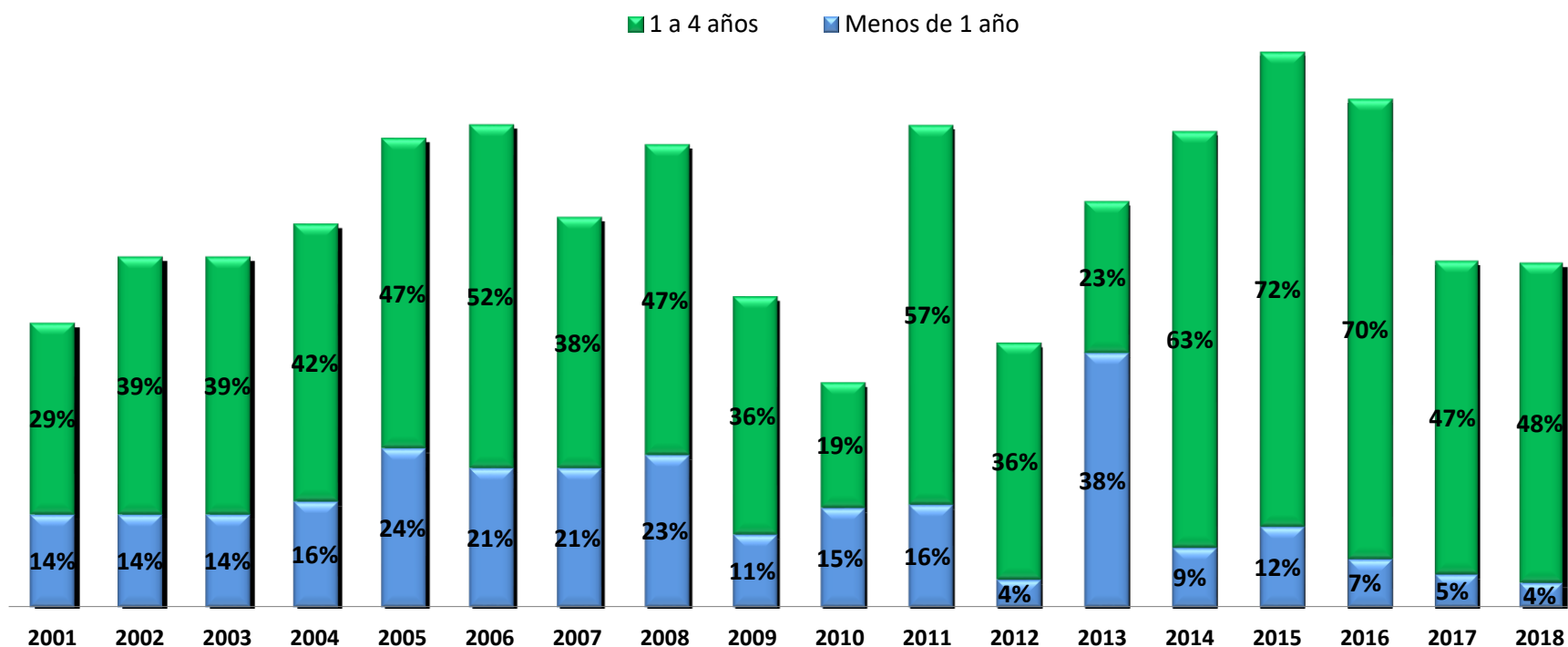
Cantidad, Edad Promedio y Proporción de encuestados



Control oftalmológico anterior: antigüedad menor a 5 años

	Menos de 1 año	1 a 4 años
2001	14%	29%
2002	14%	39%
2003	14%	39%
2004	16%	42%
2005	24%	47%
2006	21%	52%
2007	21%	38%
2008	23%	47%
2009	11%	36%
2010	15%	19%

	Menos de 1 año	1 a 4 años
2011	16%	57%
2012	4%	36%
2013	38%	23%
2014	9%	63%
2015	12%	72%
2016	7%	70%
2017	5%	47%
2018	4%	48%



Fotocoagulación previa

Año	Fotocoagulación previa
2001	96 (9%)
2002	85 (14%)
2003	72 (11%)
2004	122 (10%)
2005	118 (8%)
2006	43 (6%)
2007	57 (7%)
2008	52 (7%)
2009	70 (6%)
2010	37 (5%)
2011	158 (8,5%)
2012	94 (8,6%)
2013	255 (8,8%)
2014	28 (4,4%)
2015	195 (8,5%)
2016	200 (8,3%)
2017	158 (9,1%)
2018	141 (6,2%)

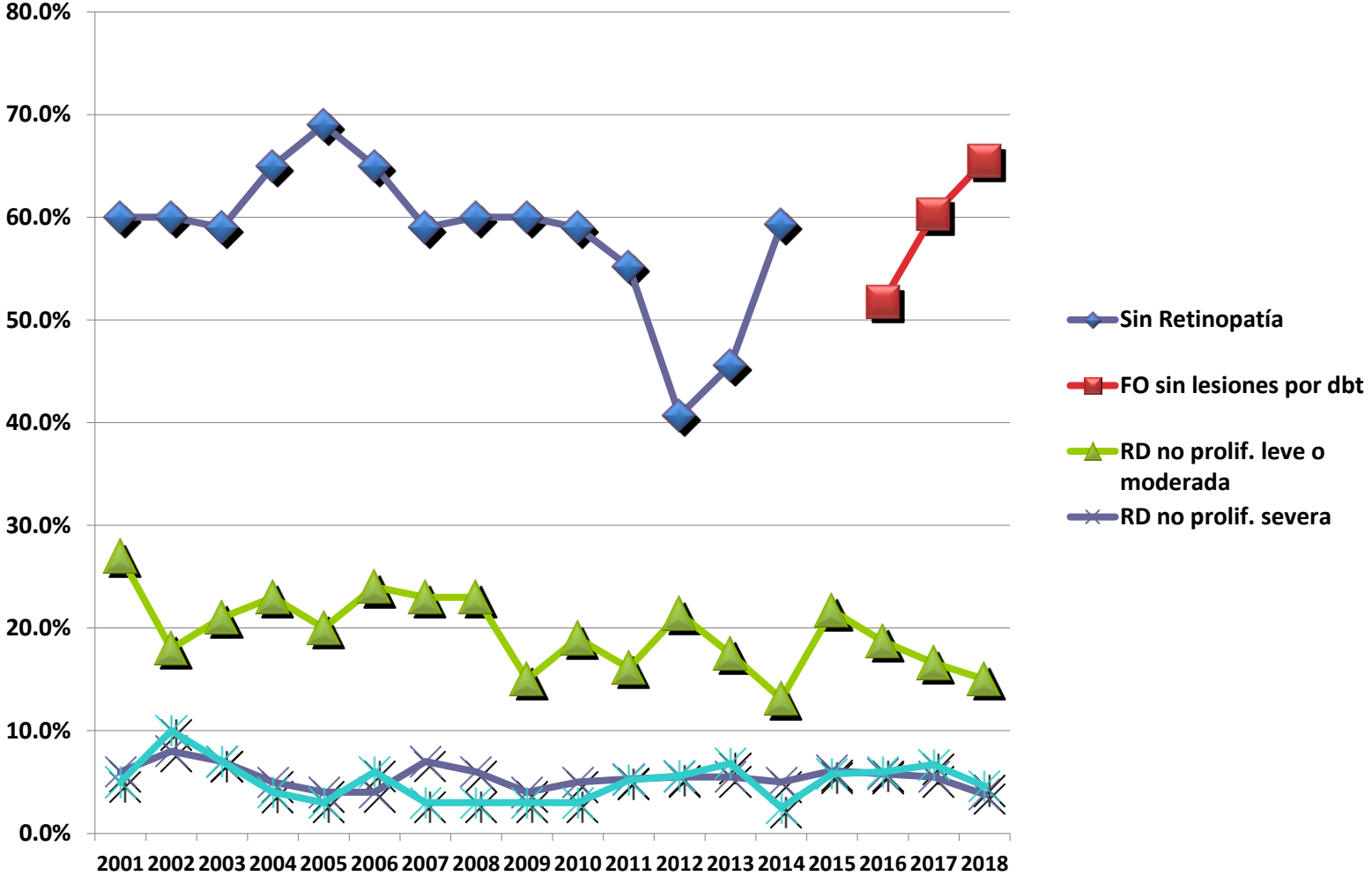
Tratamientos

Año	Dieta	HGO	Insulina	Sin tratamiento
2001	663 (59%)	689 (62%)	181 (16%)	83 (7%)
2002	380 (62%)	368 (60%)	160 (26%)	18 (3%)
2003	360 (54%)	388 (58%)	168 (25%)	46 (7%)
2004	713 (57%)	864 (67%)	246 (20%)	75 (6%)
2005	925 (59%)	1085 (69%)	333 (21%)	91 (6%)
2006	523 (67%)	541 (69%)	144 (18%)	32 (4%)
2007	412 (50%)	509 (62%)	142 (17%)	119 (14%)
2008	474 (67%)	458 (64%)	171 (24%)	66 (9%)
2009	869 (69%)	769 (61%)	260 (21%)	75 (6%)
2010	434 (55%)	482 (61%)	157 (20%)	62 (8%)
2011	280 (15,1%)	1158 (62,5%)	1174 (63,3%)	453 (24,4%)
2012	678 (62%)	764 (69,8%)	280 (25,6)	58 (5,3%)
2013	1676 (58%)	1893 (65,5%)	794 (27,5%)	443 (15,3%)
2014	385 (60,7%)	372 (58,7%)	140 (22,4%)	155 (24,4%)
2015	1656(72,6%)	1711 (75%)	641 (28,1%)	-----
2016	1638(67,8%)	1704 (70,6%)	656 (27,2%)	-----
2017	1233 (71%)	1273 (73,3%)	497 (28,6%)	-----
2018	1469(64,6%)	1651 (72,6%)	598 (26,3%)	-----

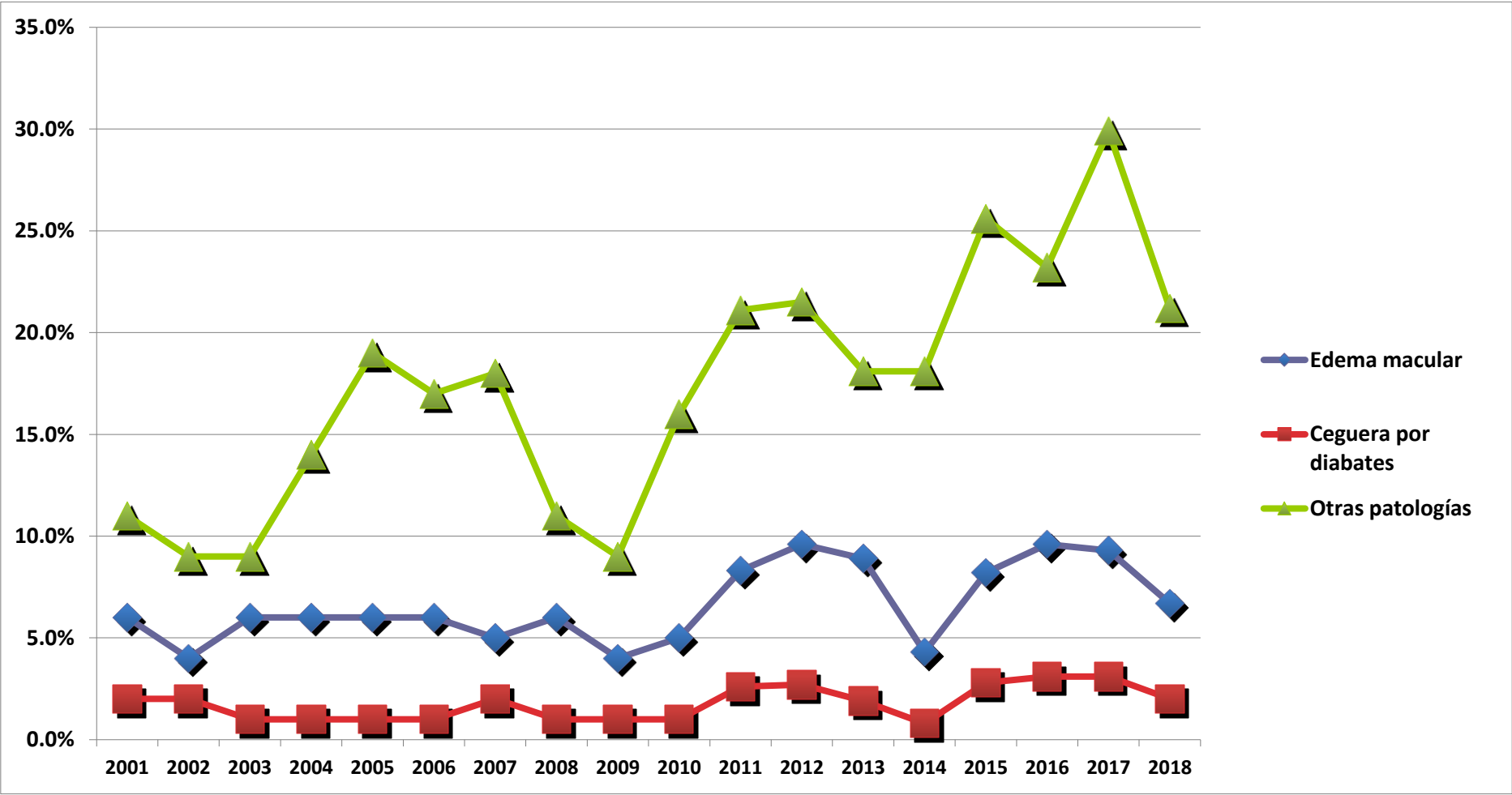
Patologías observadas

Año	Sin retinopatía	FO sin lesiones	RD no prolif. leve o moderada	RD no proliferante severa	RD proliferante	Edema macular	Ceguera por diabetes	Otras patologías oculares
2001	666 (60%)	-----	297 (27%)	62 (6%)	58 (5%)	63 (6%)	20 (2%)	126 (11%)
2002	370 (60%)	-----	111 (18%)	52 (8%)	59 (10%)	26 (4%)	12 (2%)	54 (9%)
2003	390 (59%)	-----	140 (21%)	44 (7%)	50 (7%)	37 (6%)	6 (1%)	58 (9%)
2004	823 (65%)	-----	285 (23%)	68 (5%)	51 (4%)	75 (6%)	11 (1%)	181 (14%)
2005	1084 (69%)	-----	309 (20%)	63 (4%)	49 (3%)	93 (6%)	16 (1%)	292 (19%)
2006	512 (65%)	-----	188 (24%)	34 (4%)	46 (6%)	44 (6%)	6 (1%)	134 (17%)
2007	489 (59%)	-----	191 (23%)	60 (7%)	27 (3%)	42 (5%)	20 (2%)	149 (18%)
2008	429 (60%)	-----	165 (23%)	40 (6%)	25 (3%)	46 (6%)	10 (1%)	77 (11%)
2009	750 (60%)	-----	186 (15%)	50 (4%)	38 (3%)	56 (4%)	15 (1%)	116 (9%)
2010	470 (59%)	-----	149 (19%)	37 (5%)	23 (3%)	39 (5%)	4 (1%)	126 (16%)
2011	1023 (55,2%)	-----	299 (16,1%)	98 (5,3%)	97 (5,2%)	153 (8,3%)	49 (2,6%)	391 (21,1%)
2012	445 (40,7%)	-----	234 (21,4%)	60 (5,5%)	61 (5,6%)	105 (9,6%)	30 (2,7%)	235 (21,5%)
2013	1316 (45,6%)	-----	504 (17,5%)	158 (5,5%)	195 (6,8%)	256 (8,9%)	56 (1,9%)	522 (18,1%)
2014	376 (59,3%)	-----	83 (13,1%)	32 (5%)	16 (2,5%)	27(4,3%)	5 (0,8%)	522 (18,1%)
2015	-----	-----	496 (21,7%)	140 (6,1%)	132 (5,8%)	188 (8,2%)	63 (2,8%)	584 (25,6%)
2016	-----	1251 (51,8%)	452 (18,7%)	140 (5,8%)	144 (6%)	231 (9,6%)	76 (3,1%)	560 (23,2%)
2017	-----	1048 (60,3%)	289 (16,6%)	95 (5,5%)	116 (6,7%)	162 (9,3%)	54 (3,1%)	519 (29,9%)
2018	-----	1490 (65,5%)	341 (15%)	86 (3,8%)	104 (4,6%)	152 (6,7%)	45 (2%)	482 (21,2%)

Detalle de patologías observadas



Detalle de patologías observadas



Fotocoagulación indicada

Año	Fotocoagulación indicada
2001	95 (9%)
2002	67 (11%)
2003	45 (7%)
2004	125 (10%)
2005	82 (5%)
2006	61 (8%)
2007	75 (9%)
2008	38 (5%)
2009	51 (4%)
2010	29 (4%)
2011	98 (5,3%)
2012	94 (8,6%)
2013	211 (7,3%)
2014	27 (4,3%)
2015	177 (7,8%)
2016	244 (10,1%)
2017	182 (10,5%)
2018	152 (6,7%)

¡Muchas gracias!

