



**CONSEJO ARGENTINO
DE OFTALMOLOGÍA**

Campaña Nacional de Prevención de Ceguera por Diabetes 2016

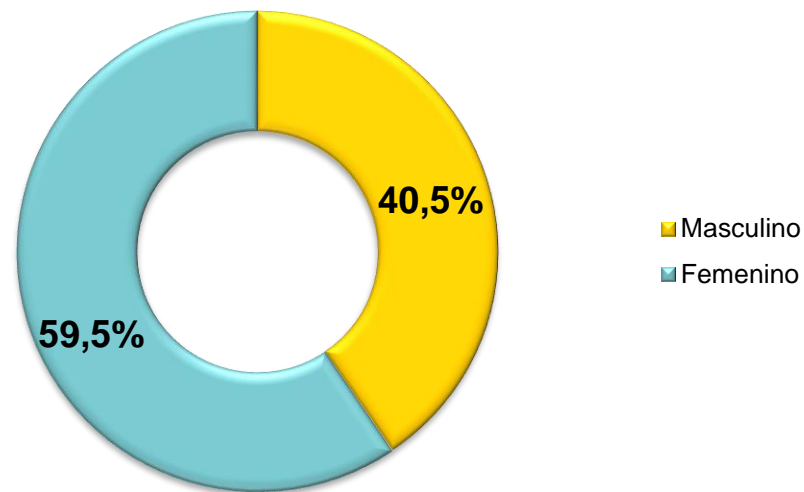
Datos generales

Encuestados: 2415

Edad promedio: 55,2

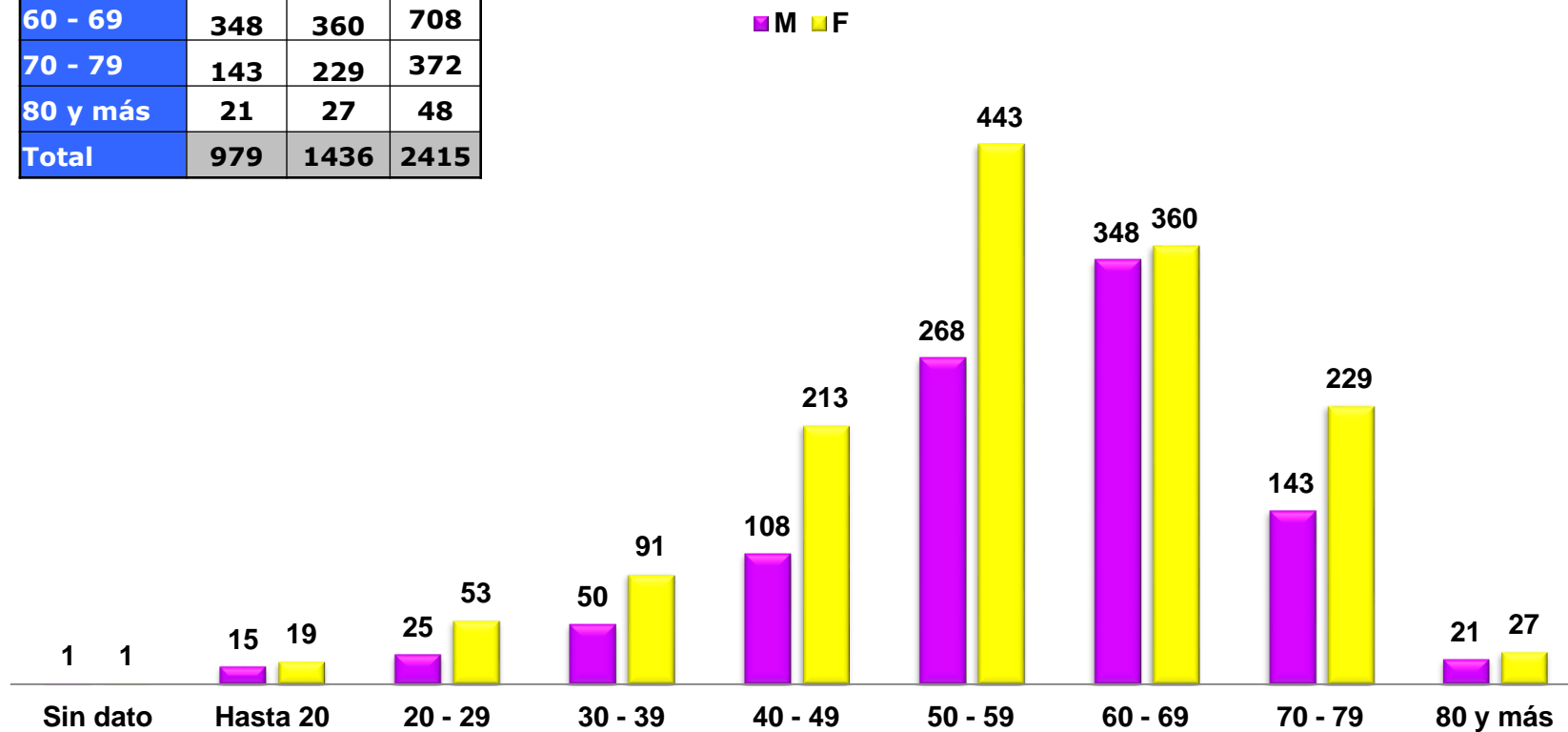
Rango de edades: 03 a 95 años

Sexo	Cantidad	%
Masculino	979	40,5%
Femenino	1436	59,5%
Total	2415	100%



Distribución por edad

Edad	M	F	Total
Sin dato	1	1	2
Hasta 20	15	19	34
20 - 29	25	53	78
30 - 39	50	91	141
40 - 49	108	213	321
50 - 59	268	443	711
60 - 69	348	360	708
70 - 79	143	229	372
80 y más	21	27	48
Total	979	1436	2415

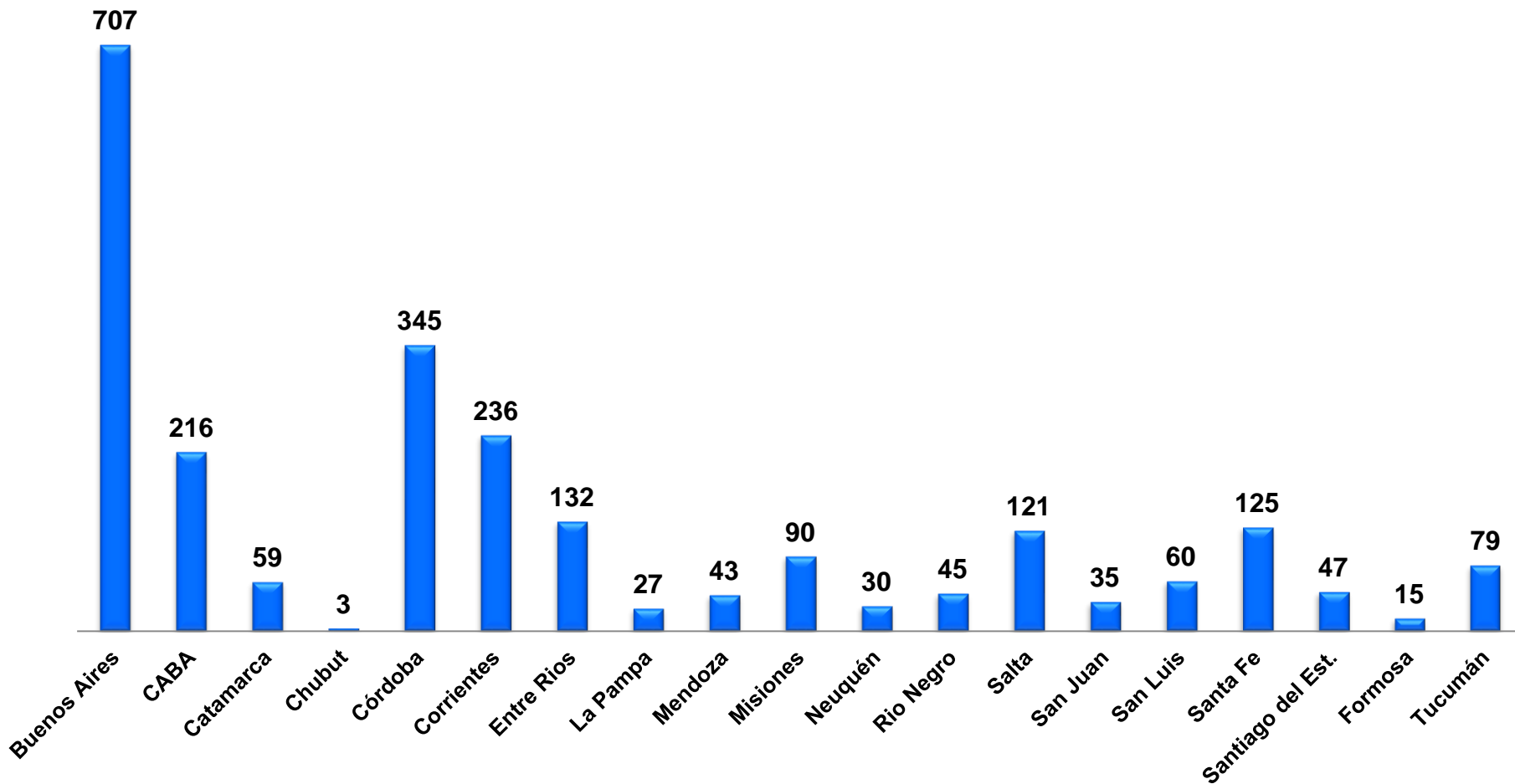


Pacientes encuestados por provincia



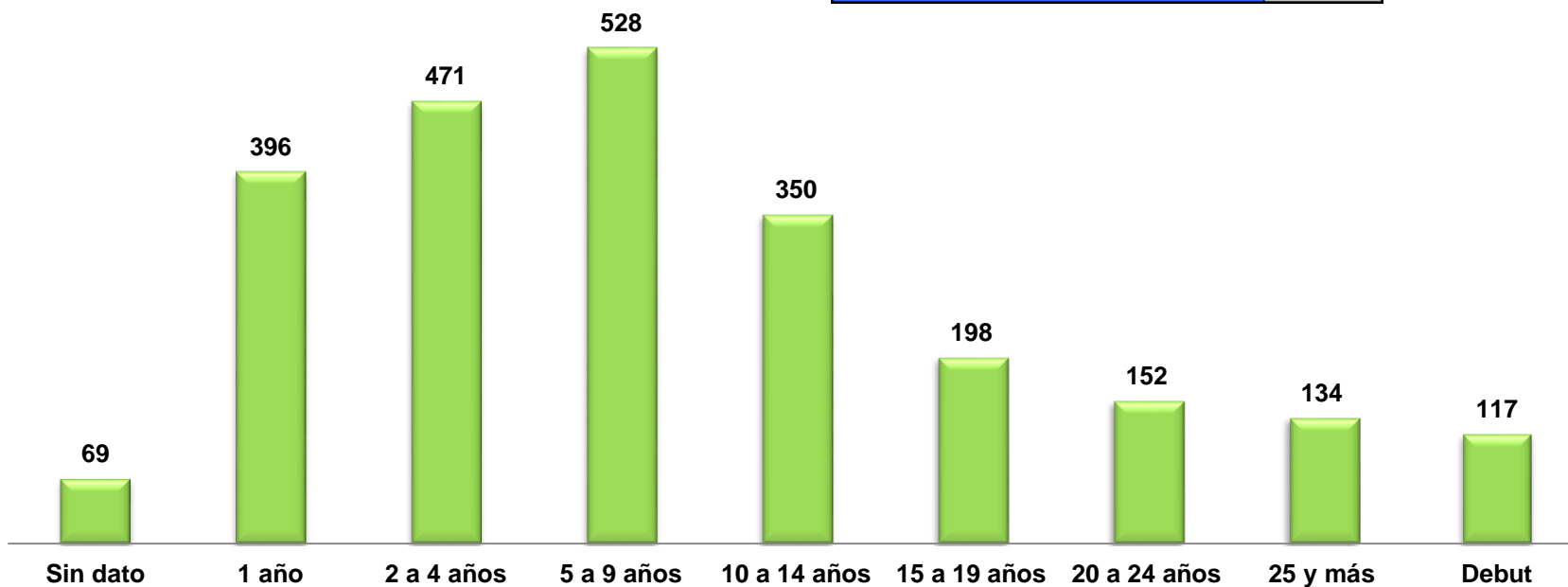
Provincia	Cant.	%
Buenos Aires	707	29,3%
CABA	216	8,9%
Catamarca	59	2,4%
Chubut	3	0,1%
Córdoba	345	14,3%
Corrientes	236	9,8%
Entre Rios	132	5,5%
La Pampa	27	1,1%
Mendoza	43	1,8%
Misiones	90	3,7%
Neuquén	30	1,2%
Rio Negro	45	1,9%
Salta	121	5,0%
San Juan	35	1,4%
San Luis	60	2,5%
Santa Fe	125	5,2%
Santiago del Est.	47	1,9%
Formosa	15	0,6%
Tucumán	79	3,3%
Total	2415	100%

Detalle de pacientes encuestados por provincia



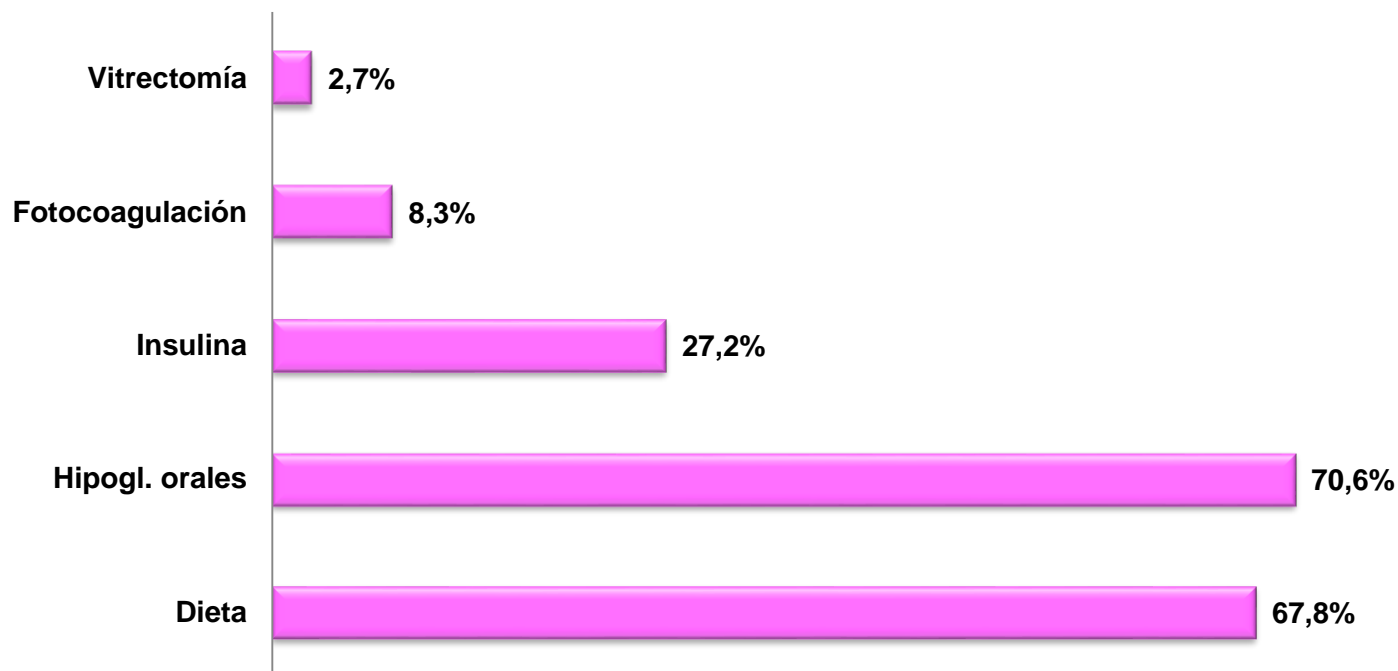
Antigüedad de la diabetes

Antigüedad de la diabetes	Total
Sin dato	69
1 año	396
2 a 4 años	471
5 a 9 años	528
10 a 14 años	350
15 a 19 años	198
20 a 24 años	152
25 y más	134
Debut	117
Total	2415



Tratamientos (muchos pacientes realizan más de un tratamiento)

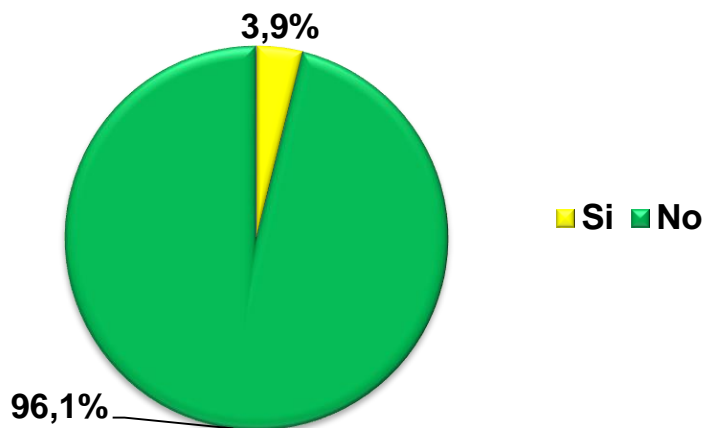
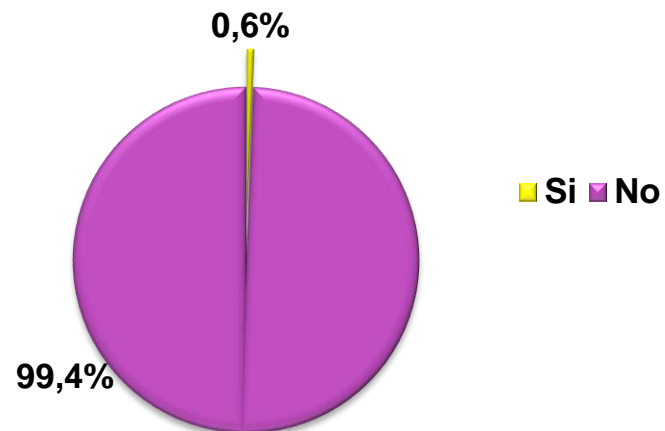
Tratamiento previo o actual	Cant.	% del total
Dieta	1638	67,8%
Hipogl. orales	1704	70,6%
Insulina	656	27,2%
Fotocoagulación	200	8,3%
Vitrectomía	66	2,7%



Tratamientos (muchos pacientes realizan más de un tratamiento)

Corticoides	Cant.	%
Si	15	0,6%
No	2400	99,4%
Total	2415	100%

*Promedio de inyecciones por persona 2,2



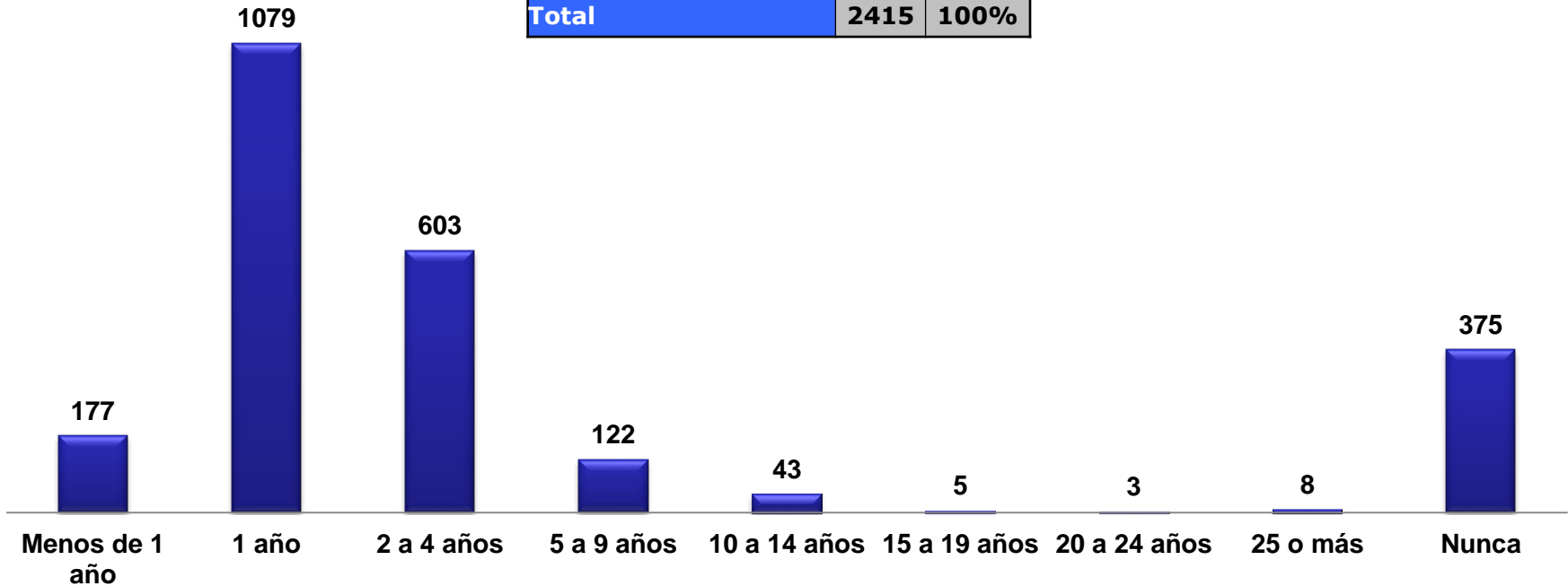
Antiangiogenicos	Cant.	%
Si	94	3,9%
No	2321	96,1%
Total	2415	100%

**Promedio de inyecciones por persona 4,3

Control oftalmológico anterior

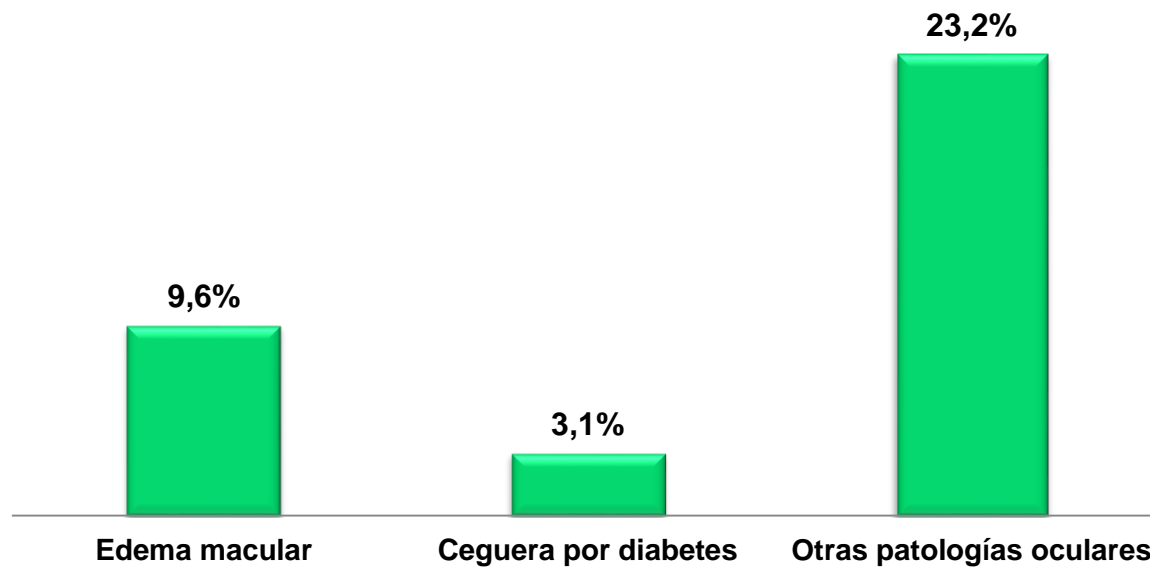


Últ. control oftalm.	Cant.	%
Menos de 1 año	177	7,3%
1 año	1079	44,7%
2 a 4 años	603	25,0%
5 a 9 años	122	5,1%
10 a 14 años	43	1,8%
15 a 19 años	5	0,2%
20 a 24 años	3	0,1%
25 o más	8	0,3%
Nunca	375	15,5%
Total	2415	100%



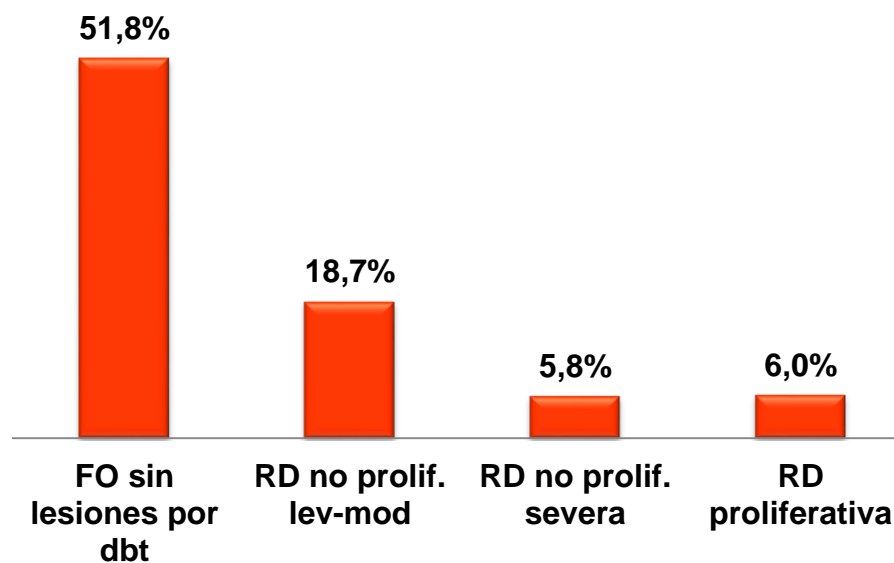
Patologías existentes

Patologías	Cantidad	%
Edema macular	231	9,6%
Ceguera por diabetes	76	3,1%
Otras patologías oculares	560	23,2%



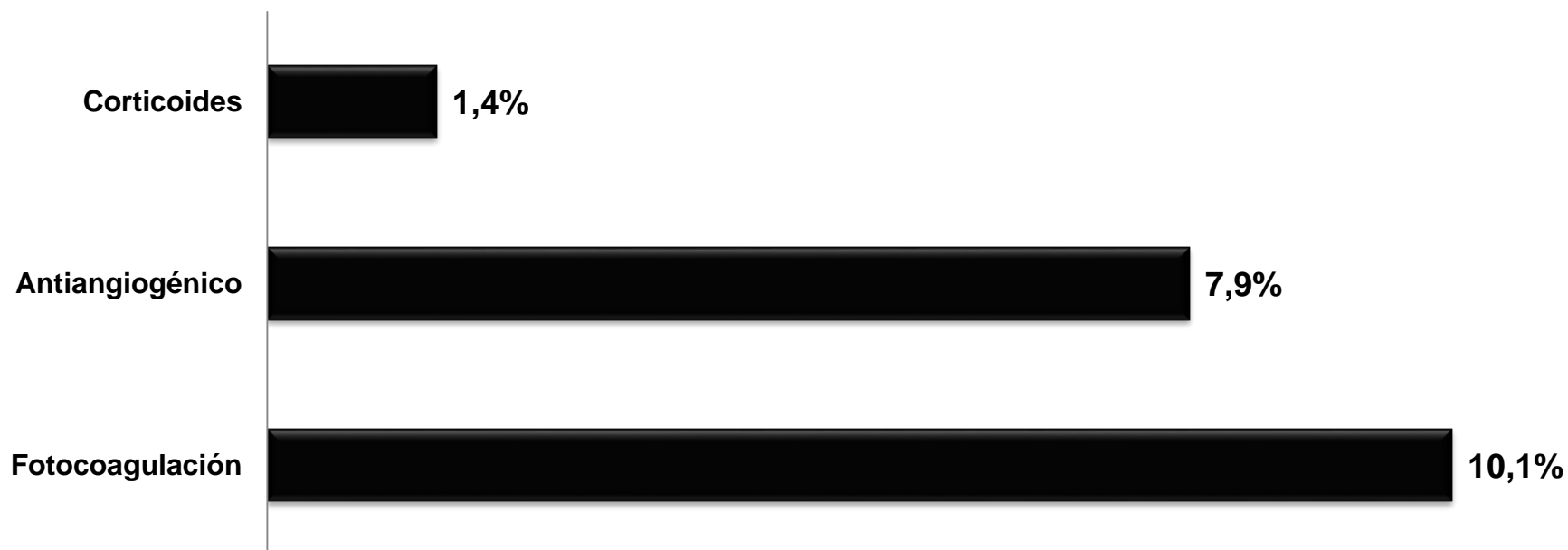
Retinopatía existente

Retinopatía	Cantidad	%
FO sin lesiones por dbt	1251	51,8%
RD no prolif. lev-mod	452	18,7%
RD no prolif. severa	140	5,8%
RD proliferativa	144	6,0%



Prescripciones

Prescripción	Cant.	%
Fotocoagulación	244	10,1%
Antiangiogénico	190	7,9%
Corticoides	35	1,4%

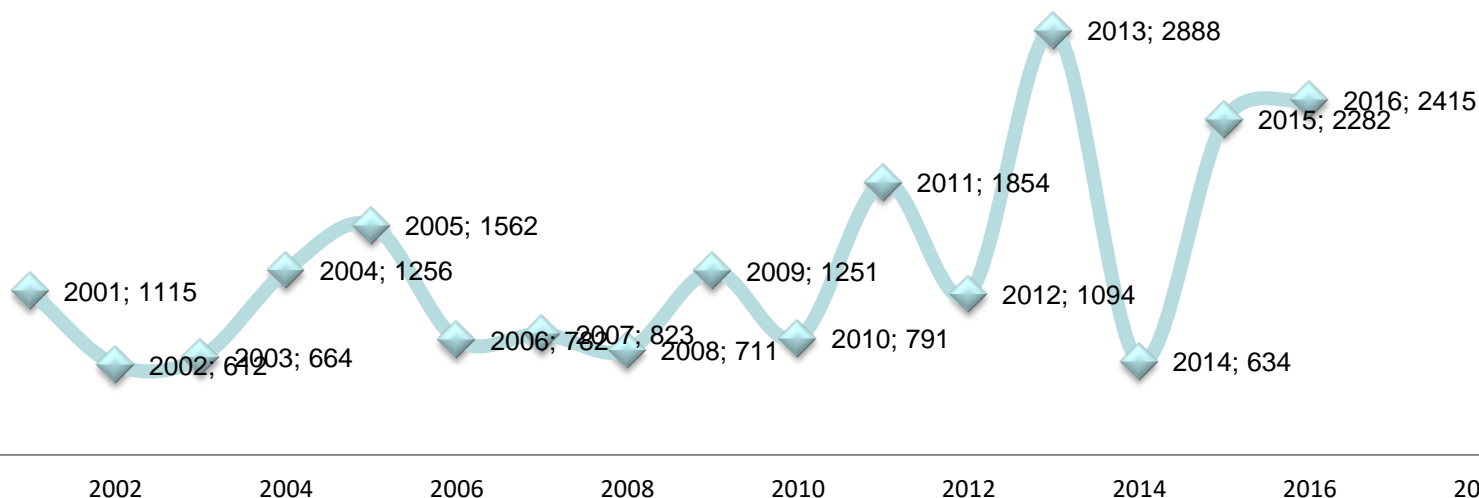


Campaña Nacional de Prevención de Ceguera por Diabetes

Datos comparados: 2001- 2016



Cantidades; edades promedio; proporción de encuestados

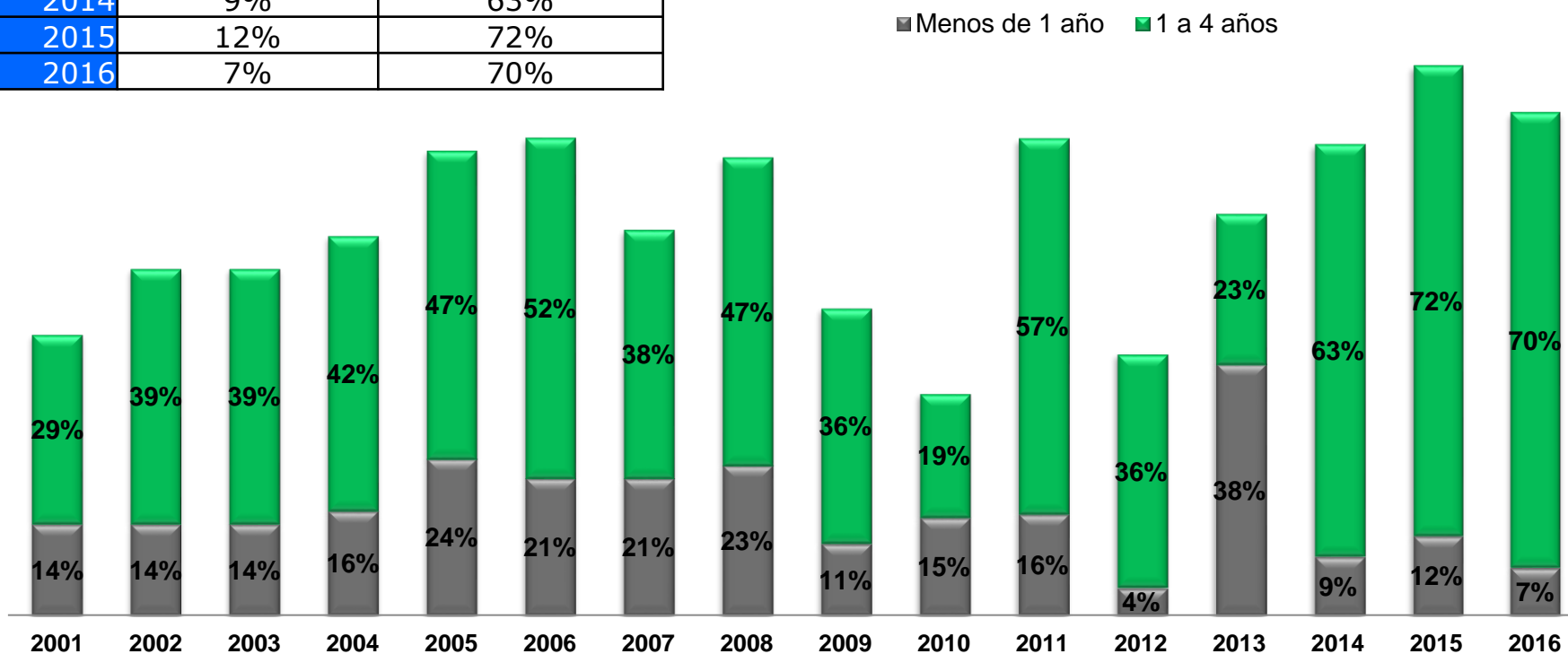


Año	Pacientes diabéticos	Edad promedio	Proporción de encuestados de sexo masculino
2001	1115	57,6	462 (41%)
2002	612	56,5	249 (41%)
2003	664	57	254 (38%)
2004	1256	57,7	524 (42%)
2005	1562	59,7	646 (41%)
2006	782	58,3	316 (40%)
2007	823	56,9	321 (39%)
2008	711	57,9	275 (39%)
2009	1251	58,1	502 (40%)
2010	791	57,8	310 (39%)
2011	1854	52,8	812 (43,8%)
2012	1094		623 (56,9%)
2013	2888	59,4	1192 (41,2%)
2014	634	57,3	261 (41,2%)
2015	2282	56,7	955 (41,8%)
2016	2415	55,7	979 (40,5%)

Control oftalmológico anterior: antigüedad menor a 5 años



	Menos de 1 año	1 a 4 años
2001	14%	29%
2002	14%	39%
2003	14%	39%
2004	16%	42%
2005	24%	47%
2006	21%	52%
2007	21%	38%
2008	23%	47%
2009	11%	36%
2010	15%	19%
2011	16%	57%
2012	4%	36%
2013	38%	23%
2014	9%	63%
2015	12%	72%
2016	7%	70%



Fotocoagulación previa



Año	Fotocoagulación previa
2001	96 (9%)
2002	85 (14%)
2003	72 (11%)
2004	122 (10%)
2005	118 (8%)
2006	43 (6%)
2007	57 (7%)
2008	52 (7%)
2009	70 (6%)
2010	37 (5%)
2011	158 (8,5%)
2012	94 (8,6%)
2013	255 (8,8%)
2014	28 (4,4%)
2015	195 (8,5%)
2016	200 (8,3%)

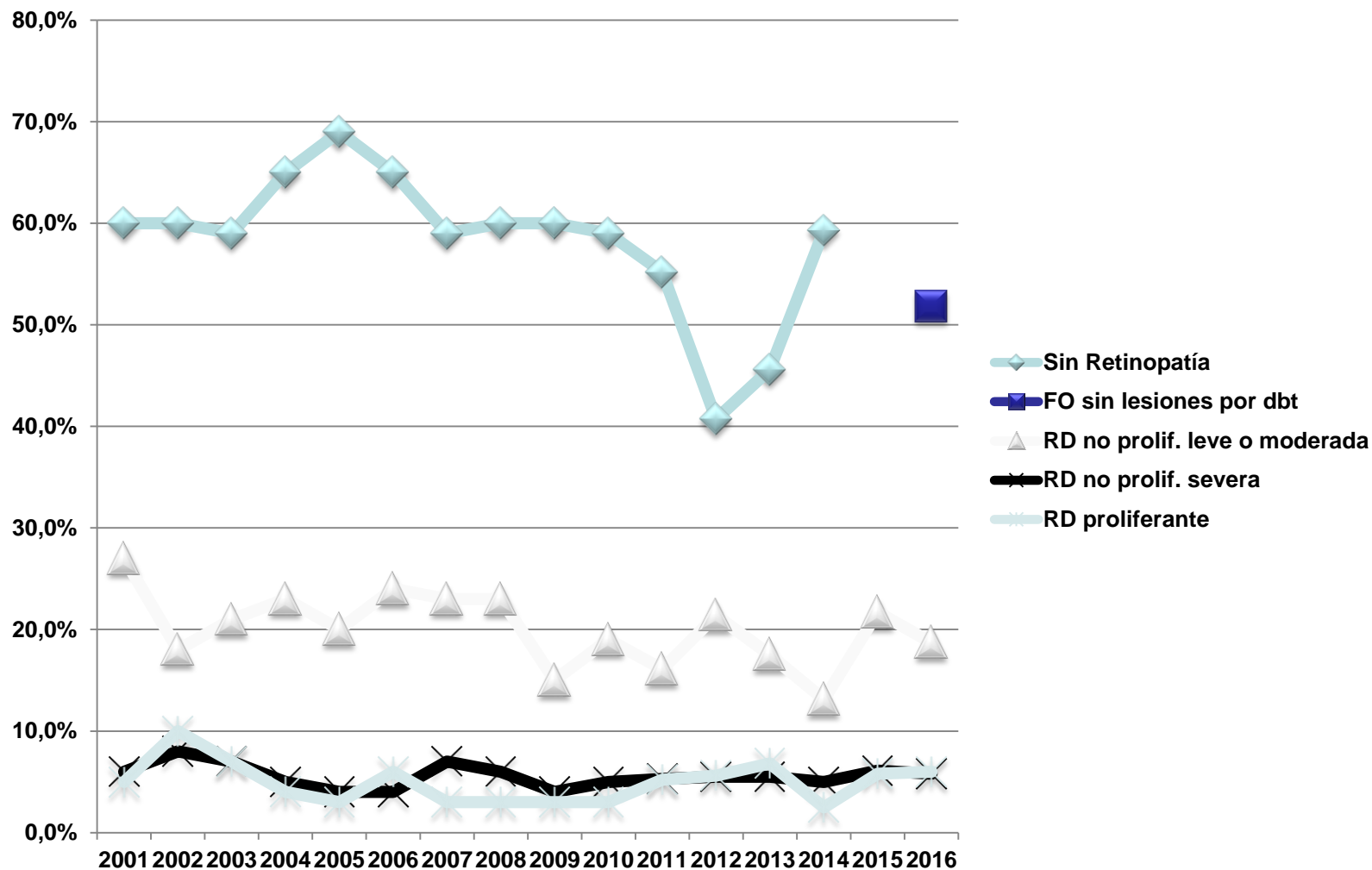
Tratamientos

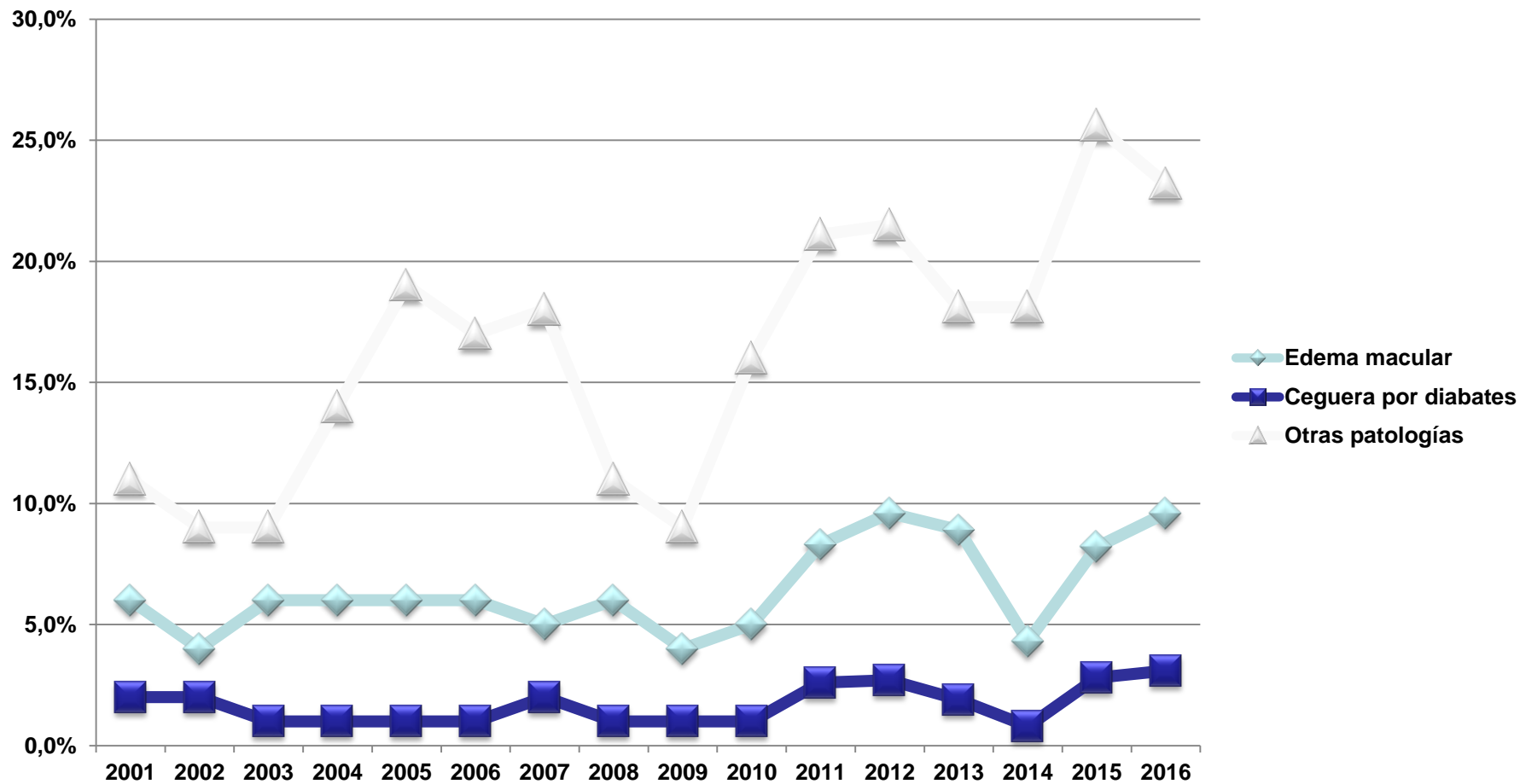
Año	Dieta	HGO	Insulina	Sin tratamiento
2001	663 (59%)	689 (62%)	181 (16%)	83 (7%)
2002	380 (62%)	368 (60%)	160 (26%)	18 (3%)
2003	360 (54%)	388 (58%)	168 (25%)	46 (7%)
2004	713 (57%)	864 (67%)	246 (20%)	75 (6%)
2005	925 (59%)	1085 (69%)	333 (21%)	91 (6%)
2006	523 (67%)	541 (69%)	144 (18%)	32 (4%)
2007	412 (50%)	509 (62%)	142 (17%)	119 (14%)
2008	474 (67%)	458 (64%)	171 (24%)	66 (9%)
2009	869 (69%)	769 (61%)	260 (21%)	75 (6%)
2010	434 (55%)	482 (61%)	157 (20%)	62 (8%)
2011	280 (15,1%)	1158 (62,5%)	1174 (63,3%)	453 (24,4%)
2012	678 (62%)	764 (69,8%)	280 (25,6)	58 (5,3%)
2013	1676 (58%)	1893 (65,5%)	794 (27,5%)	443 (15,3%)
2014	385 (60,7%)	372 (58,7%)	140 (22,4%)	155 (24,4%)
2015	1656(72,6%)	1711 (75%)	641 (28,1%)	-----
2016	1638(67,8%)	1704 (70,6%)	656 (27,2%)	-----

Patologías observadas

Año	Sin retinopatía	FO sin lesiones	RD no prolif. leve o moderada	RD no proliferante severa	RD proliferante	Edema macular	Ceguera por diabetes	Otras patologías oculares
2001	666 (60%)	-----	297 (27%)	62 (6%)	58 (5%)	63 (6%)	20 (2%)	126 (11%)
2002	370 (60%)	-----	111 (18%)	52 (8%)	59 (10%)	26 (4%)	12 (2%)	54 (9%)
2003	390 (59%)	-----	140 (21%)	44 (7%)	50 (7%)	37 (6%)	6 (1%)	58 (9%)
2004	823 (65%)	-----	285 (23%)	68 (5%)	51 (4%)	75 (6%)	11 (1%)	181 (14%)
2005	1084 (69%)	-----	309 (20%)	63 (4%)	49 (3%)	93 (6%)	16 (1%)	292 (19%)
2006	512 (65%)	-----	188 (24%)	34 (4%)	46 (6%)	44 (6%)	6 (1%)	134 (17%)
2007	489 (59%)	-----	191 (23%)	60 (7%)	27 (3%)	42 (5%)	20 (2%)	149 (18%)
2008	429 (60%)	-----	165 (23%)	40 (6%)	25 (3%)	46 (6%)	10 (1%)	77 (11%)
2009	750 (60%)	-----	186 (15%)	50 (4%)	38 (3%)	56 (4%)	15 (1%)	116 (9%)
2010	470 (59%)	-----	149 (19%)	37 (5%)	23 (3%)	39 (5%)	4 (1%)	126 (16%)
2011	1023 (55,2%)	-----	299 (16,1%)	98 (5,3%)	97 (5,2%)	153 (8,3%)	49 (2,6%)	391 (21,1%)
2012	445 (40,7%)	-----	234 (21,4%)	60 (5,5%)	61 (5,6%)	105 (9,6%)	30 (2,7%)	235 (21,5%)
2013	1316 (45,6%)	-----	504 (17,5%)	158 (5,5%)	195 (6,8%)	256 (8,9%)	56 (1,9%)	522 (18,1%)
2014	376 (59,3%)	-----	83 (13,1%)	32 (5%)	16 (2,5%)	27(4,3%)	5 (0,8%)	522 (18,1%)
2015	-----	-----	496 (21,7%)	140 (6,1%)	132 (5,8%)	188 (8,2%)	63 (2,8%)	584 (25,6%)
2016	-----	1251 (51,8%)	452 (18,7%)	140 (5,8%)	144 (6%)	231 (9,6%)	76 (3,1%)	560 (23,2%)

Detalle patologías observadas





Fotocoagulación indicada

Año	Fotocoagulación indicada
2001	95 (9%)
2002	67 (11%)
2003	45 (7%)
2004	125 (10%)
2005	82 (5%)
2006	61 (8%)
2007	75 (9%)
2008	38 (5%)
2009	51 (4%)
2010	29 (4%)
2011	98 (5,3%)
2012	94 (8,6%)
2013	211 (7,3%)
2014	27 (4,3%)
2015	177 (7,8%)
2016	244 (10,1%)



CONSEJO ARGENTINO
DE OFTALMOLOGÍA

¡Muchas gracias!

Mayo 2017.-